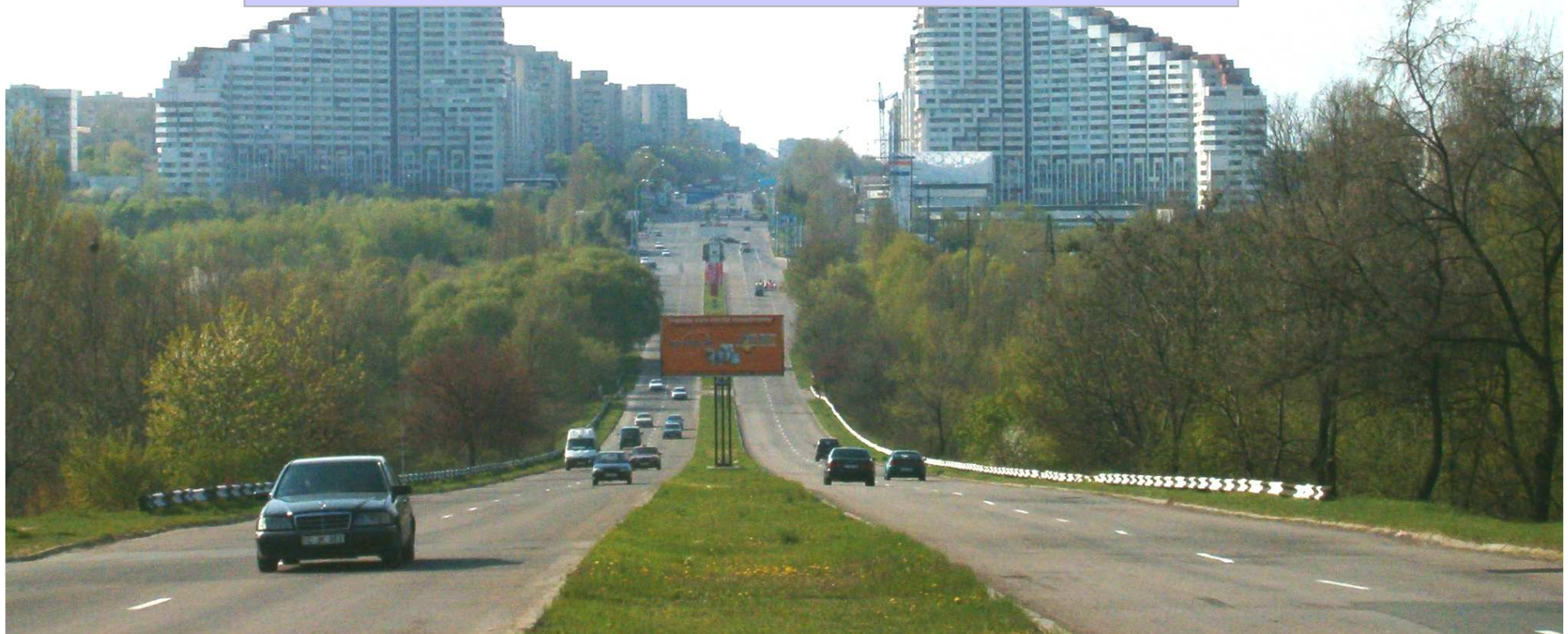


**Chişinău, Octombrie 2010**

**Evoluția pietei de asigurare în  
condiții de instabilitate  
economică și socială**



## Evenimente importante pe Piața de asigurări

1945 – Fondarea subdiviziunii Gostrah în Moldova

1991 – Demonopolizarea pieței de asigurări. S-a constituit Serviciul de supraveghere a asigurărilor

1993 – S-a introdus valuta națională

A fost adoptată Legea cu privire la asigurări

- Hotărâre cu privire la scutirea primelor de taxa pe profit

- RM devine membră a CMR fondata in 1956 si membră a Convenții TIR fondata in 1975

1995 – Lansarea RCA

- S-a format agenția națională ARCA (BNNA)

1997 - Hotărâre cu privire la scutirea primelor de taxe pe profit

- A fost adoptat Codul fiscal

1998 – Criza valutară și financiară

2001 – Membri tranzitorii ai cărții verzi

2002 – A fost adoptat Codul Civil

2006 – Adoptată o Lege nouă cu privire la Asigurări la RCA (Cartea Verde)

2009 – Membri deplini ai Cărții Verzi

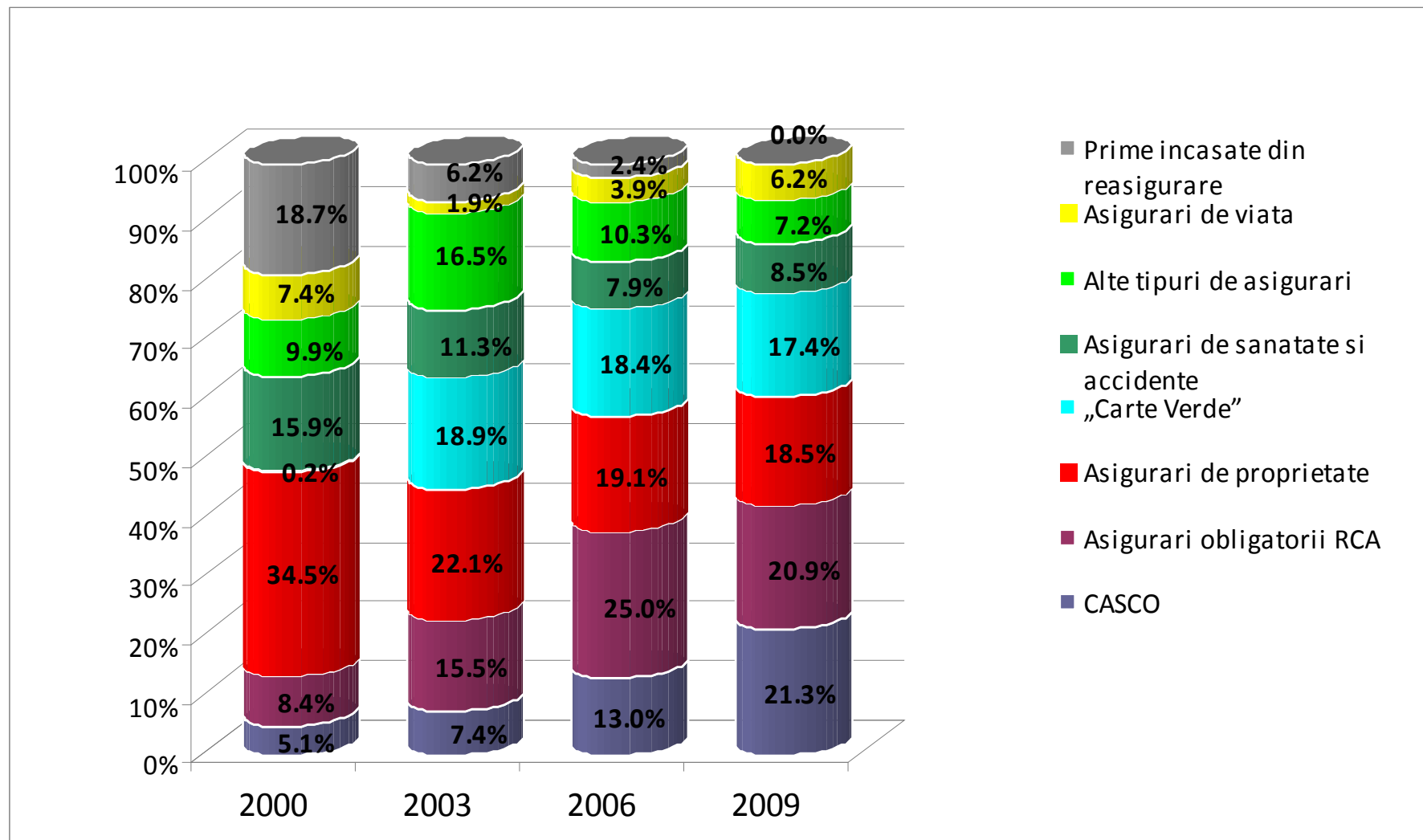
## PIATA - Indicatori principali

	1991	1995	2000	2005	2010
<b>PIB - MDL, Mln</b>	<b>26</b>	<b>6 480</b>	<b>16 020</b>	<b>37 652</b>	<b>64 500</b>
<i>per capita - EURO</i>	<i>1.8</i>	<i>314</i>	<i>383</i>	<i>651</i>	<i>1 111</i>
<b>Rata medie de schimb MDL : EURO</b>	<b>4</b>	<b>5.7</b>	<b>11.5</b>	<b>15.7</b>	<b>16.2</b>
<b>Inflația %</b>	<b>2500%</b>	<b>24%</b>	<b>18%</b>	<b>10%</b>	<b>10%</b>
<b>Investitii straine (Mln USD)</b>		<b>11</b>	<b>130</b>	<b>197</b>	<b>500</b>
<b>Nr. de Companii de asigur.</b>	<b>4</b>	<b>55</b>	<b>45</b>	<b>32</b>	<b>23</b>
<b>Prime - PIATA (mln)</b>	<b>1.13</b>	<b>66</b>	<b>133</b>	<b>413</b>	<b>900</b>
<b>Penetrarea Asig. în PIB</b>	<b>4.4</b>	<b>1.01</b>	<b>0.83</b>	<b>1.10</b>	<b>1.40</b>
<b>Prime medii pe companii de asigurare (mln)</b>	<b>0.3</b>	<b>1.2</b>	<b>3.0</b>	<b>12.9</b>	<b>39.1</b>
<b>Prima medie per capita (Euro)</b>	<b>0.08</b>	<b>3.19</b>	<b>3.21</b>	<b>7.31</b>	<b>15.51</b>

# Particularități ale Pieței de asigurări

- Proaspete acte legislative
- Servicii nesolicitate
- Risk management subdezvoltat ,neadecvat
- Vecinătatea U.E.(potential investitional)
- Colaborarea cu instituțiile financiare internaționale
- Instabilitate politică
- Insuficiență financiară în țară
- Corupție
- Interventia statului

# PIAȚA - Structura primelor subscrise



**La 6 Iunie 1991, s-a format Compania “ASITO” – Prima societate pe acțiuni din Moldova.**

leșirea din cadrul finanțelor publice

**ASITO a contribuit la formarea Pieței de asigurări :**

- Participarea activa la elaborarea actelor legislative si normative republicane
- Pregătirea specialiștilor în asigurări *(acum activează în multe companii de asigurare brokeraj în asigurări, în instituții universitare și organe de stat)*
- Fondarea
  - a) Asociației asigurătorilor
  - b) Asociației ARCA
  - c) Asociației de Actuarat
- Fondator al Cărții Verzi in Moldova
- A sporit mult rolul asigurărilor in RM

## Masuri majore implementate de “ASITO”

In 1999 – Primul Group Internațional de asigurări

Formarea rețelei proprii de vânzări

- *Oficii in toata tara (41 filiale)*
- *Relații contractuale cu ` 90 Brokeri intenationali si locali*
- *1000 de specialisti în asigurări*

Măsuri de redresare in conditii de strinsa concurenta:

- **Optimizarea numărului personalului**
- **Crearea unei structuri organizaționale moderne**
- **A fost creat un sistem IT performant. Acces la sistem – ON LINE**
- **2003 Centralizarea**

## Masuri majore implementate de “ASITO”

Standardizarea produselor de asigurare

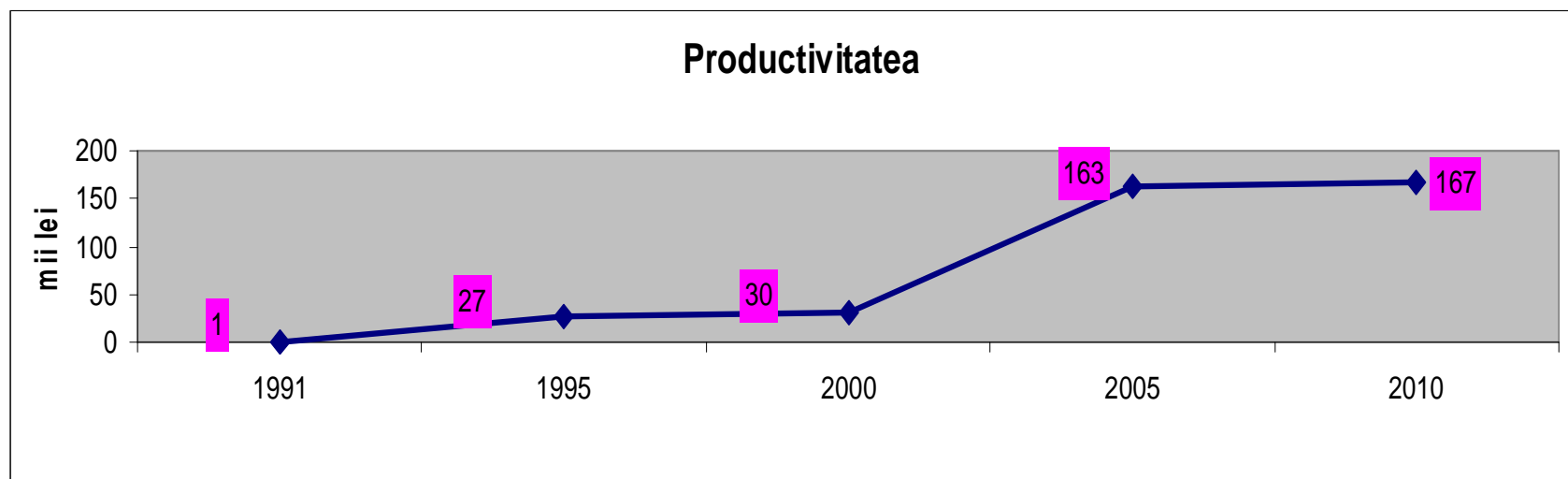
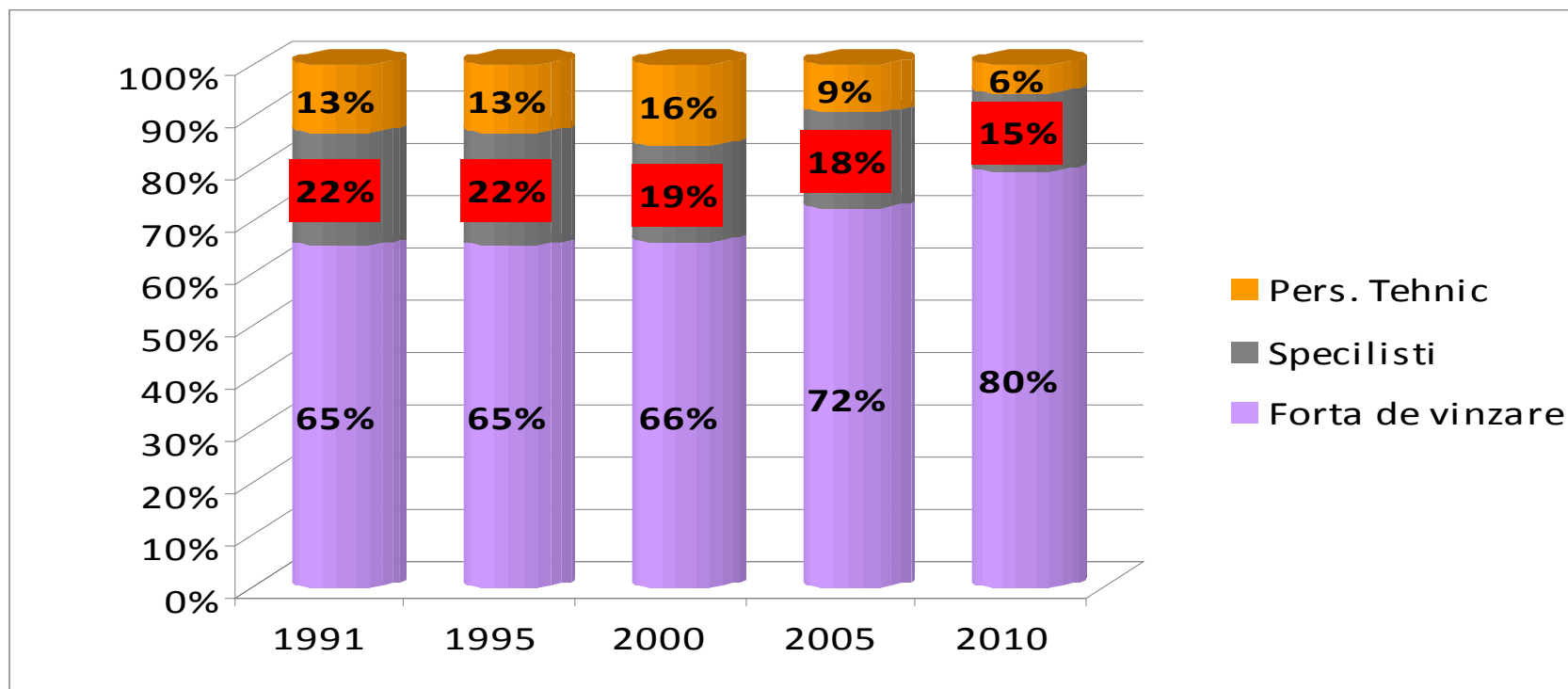
Am creat un Sistem modern de regularizare a daunelor (*oficii specializate, Outsourcing, etc.*)

Am implementat Business Continuity Plan

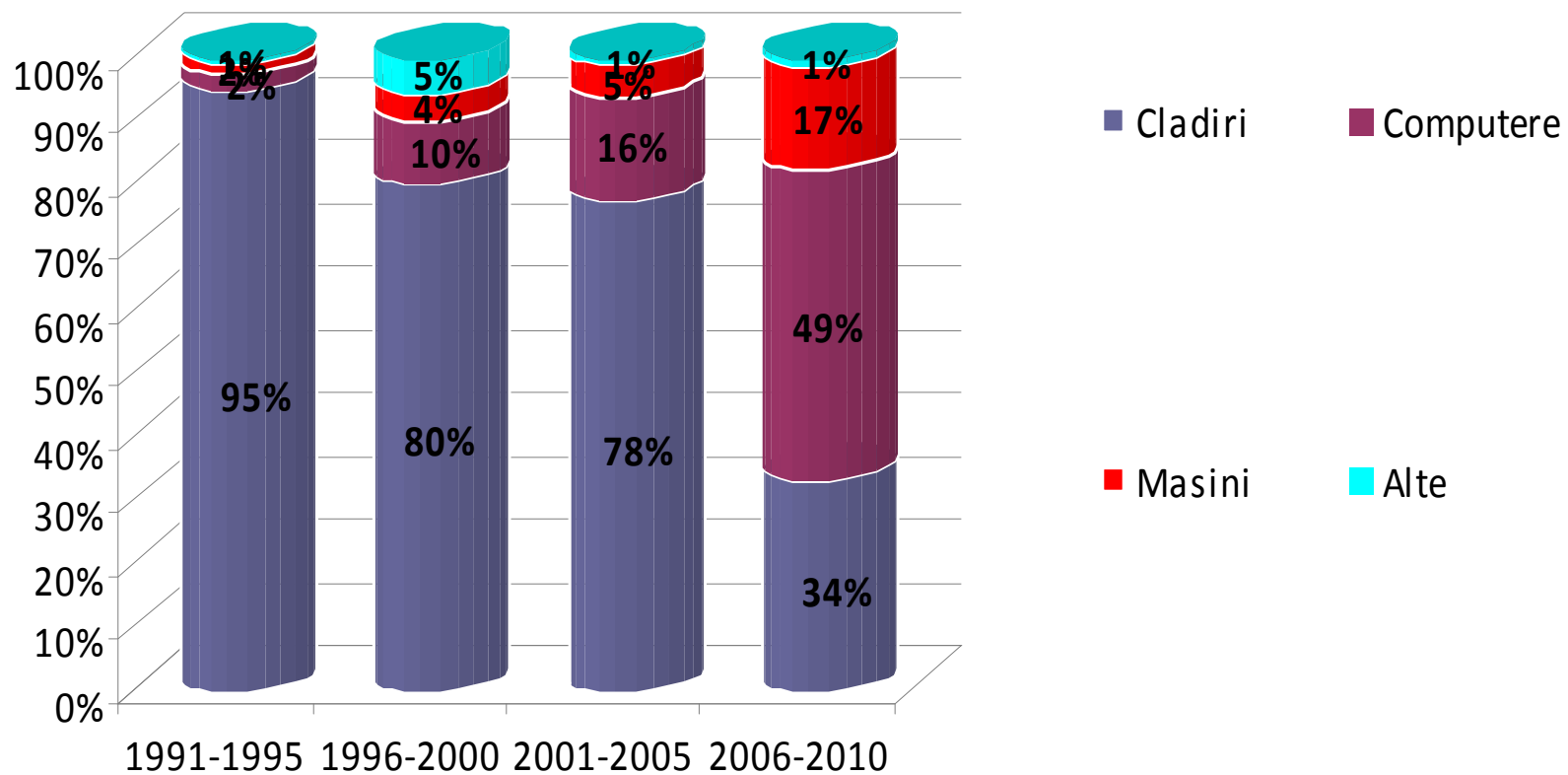
Elaborăm AUDIT FILE semestrial

Cultură organizațională – Codex de conduita corporativ

## ASITO - Structura personalului

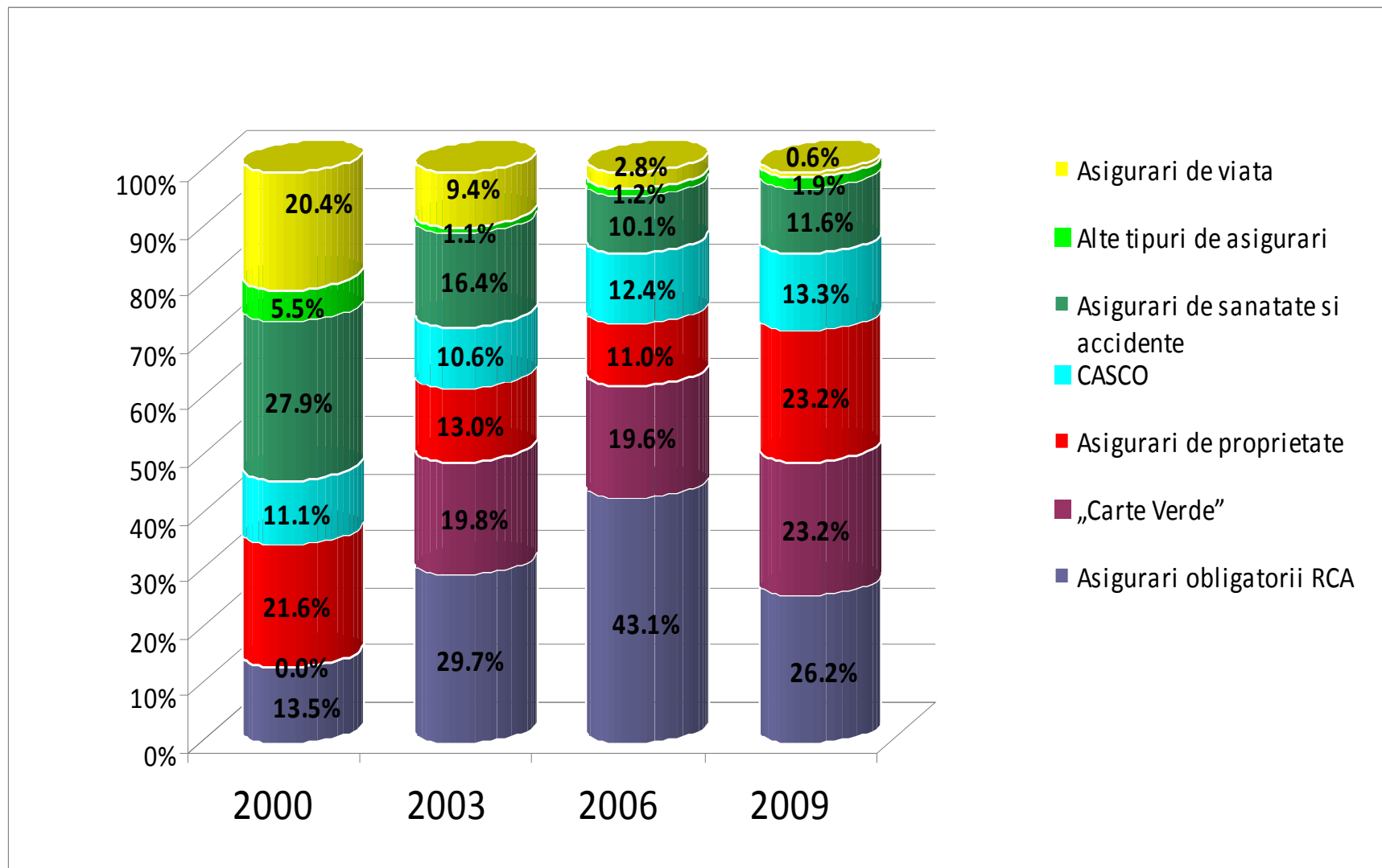


# CAPEX

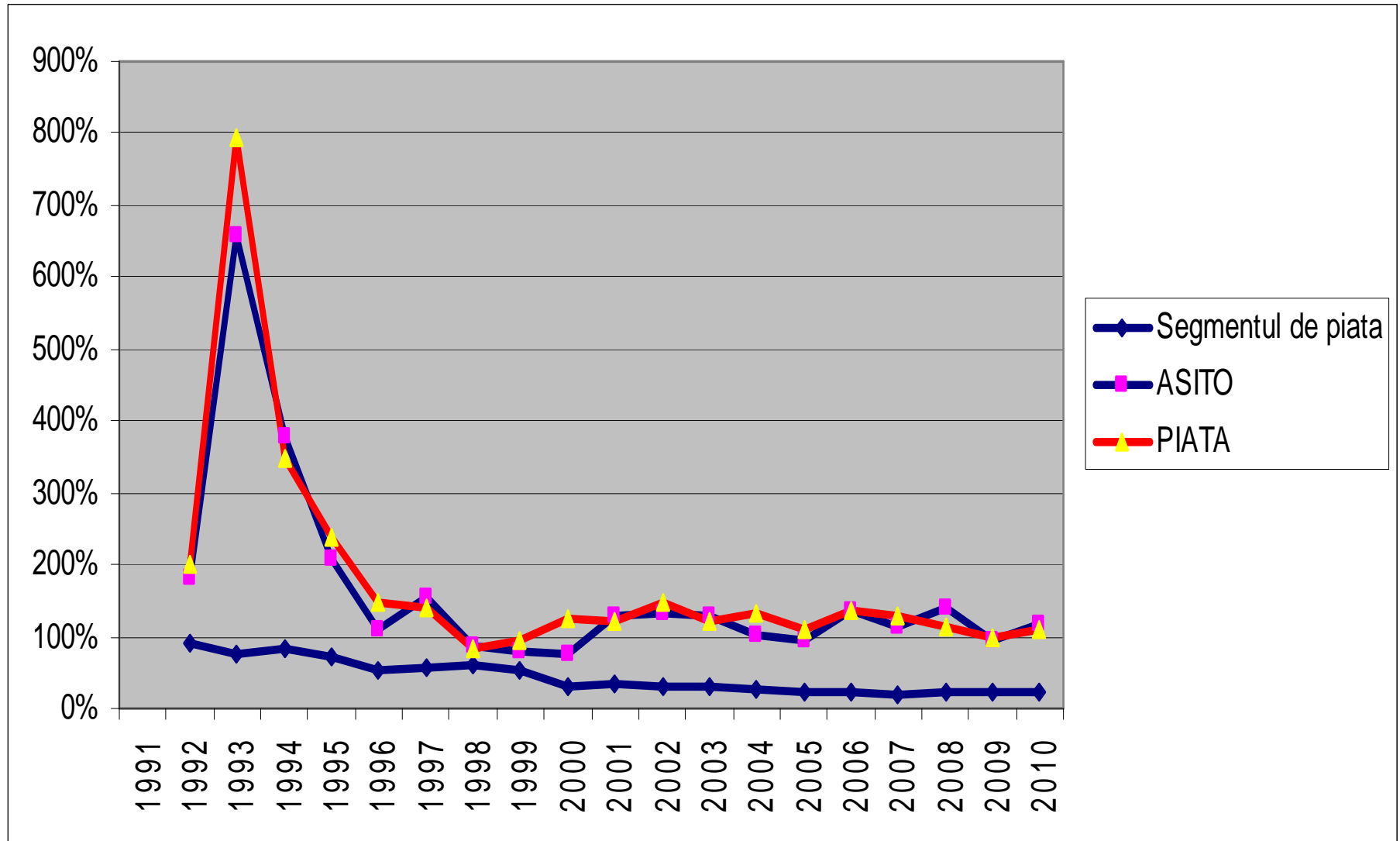


Perioada	1911 - 1995	1996 - 2000	2001 - 2005	2006 - 2010
Capex (mii lei)	66 277	39 244	40 496	18 471

# ASITO Structura primelor subscrise



## Dinamica Primelor Subscribe



## Indicatori principali “ASITO”

	1991	1995	2000	2005	2010
<b>Prima subscrisa</b>	<b>493</b>	<b>46 695</b>	<b>41 635</b>	<b>89 407</b>	<b>212 492</b>
<b>Prima cedata</b>	<b>0</b>	<b>0</b>	<b>6 071</b>	<b>8 014</b>	<b>14 484</b>
<b>Daune</b>	<b>470</b>	<b>22 512</b>	<b>36 053</b>	<b>44 133</b>	<b>61 544</b>
<b>Profit net</b>	<b>-31</b>	<b>1 992</b>	<b>-2 639</b>	<b>1 980</b>	<b>17 000</b>
<b>Active Totale</b>	<b>9 447</b>	<b>52 032</b>	<b>117 963</b>	<b>224 746</b>	<b>372 518</b>
<b>Active Nete</b>	<b>45</b>	<b>7 739</b>	<b>68 167</b>	<b>93 254</b>	<b>213 745</b>
<b>Rezerve</b>	<b>447</b>	<b>41 494</b>	<b>36 926</b>	<b>97 029</b>	<b>117 408</b>
<b>Contracte încheiate</b>	<b>350 017</b>	<b>142 311</b>	<b>173 024</b>	<b>203 120</b>	<b>250 000</b>
<b>NCOR</b>	<b>101%</b>	<b>98%</b>	<b>107%</b>	<b>98%</b>	<b>89%</b>